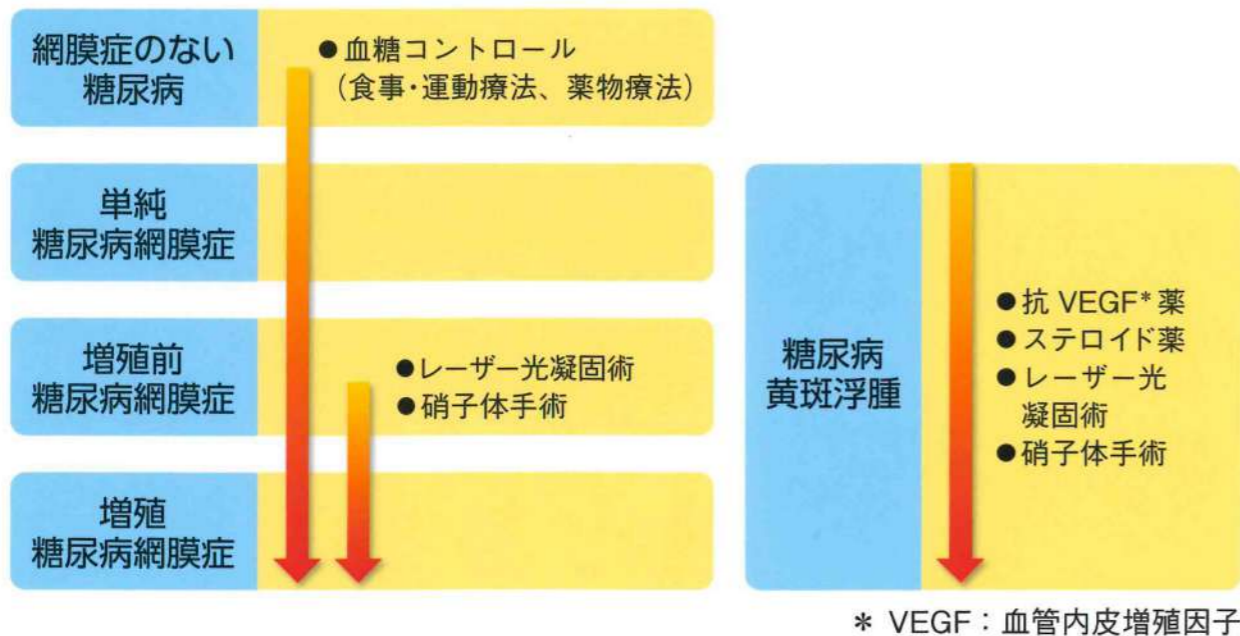


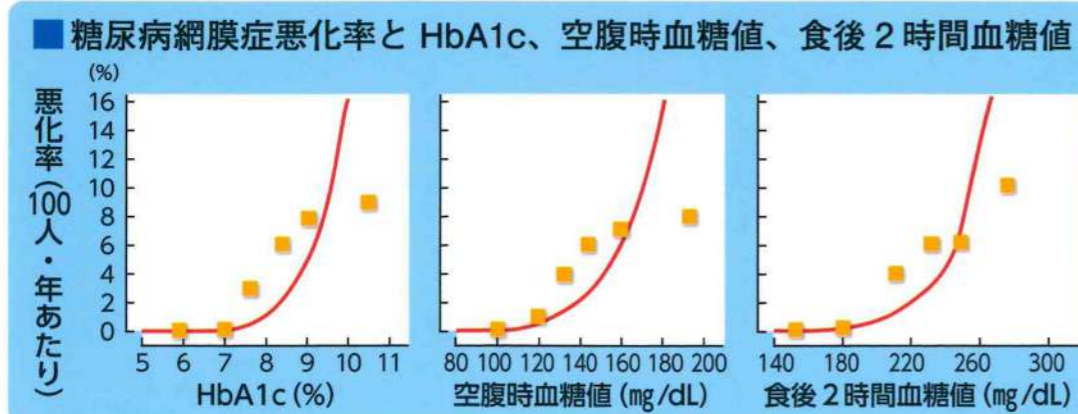
糖尿病網膜症

▶ 血糖コントロール、薬剤、レーザー光凝固術、硝子体手術などの治療法があります。



血糖コントロール

血糖値が高いと糖尿病網膜症が悪化することがわかっています。



(KUMAMOTO Study, 1995 より引用)

管理のポイントは・・・

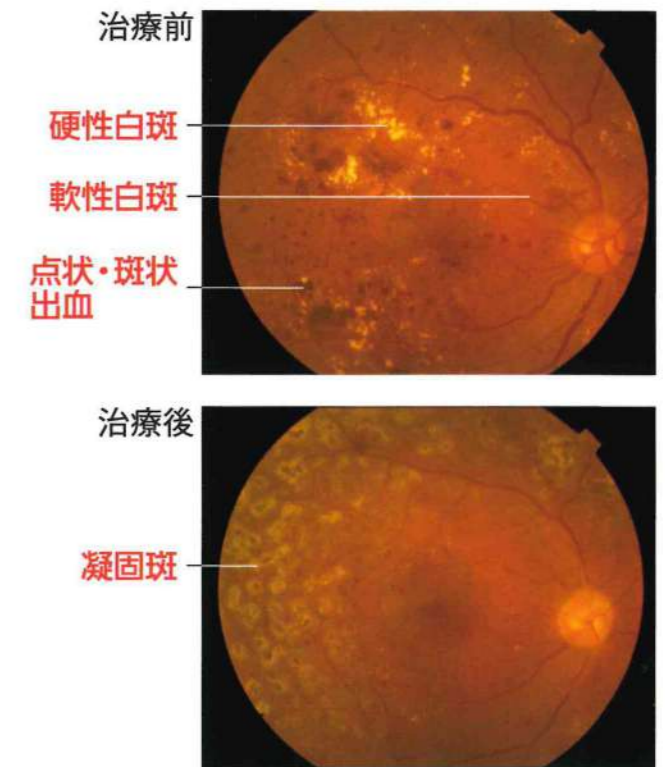
- HbA1c は 6.5% 未満
- 空腹時血糖値は 110mg/dL 未満
- 食後 2 時間血糖値は 180mg/dL 未満

を目標に、早期から治療をおこなうことが重要です。

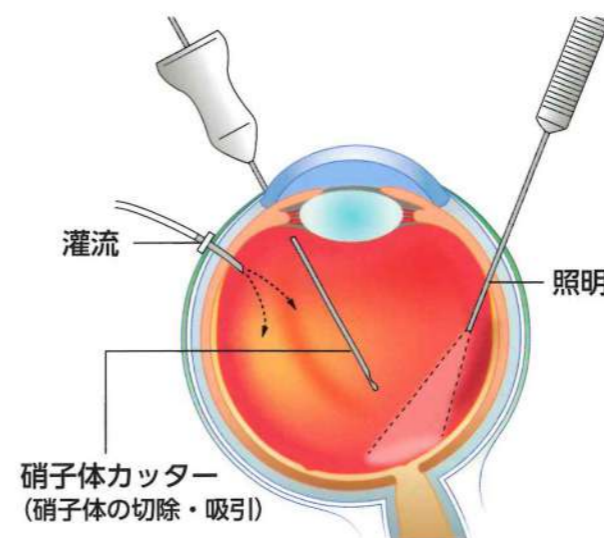
レーザー光凝固術



血管が詰まって血液が流れなくなっているところ (無灌流領域) や血管の瘤 (毛細血管瘤) をレーザー光線で凝固して、糖尿病網膜症の進行をくい止めます。



硝子体手術



出血により濁った硝子体を除去して眼内を透明にします。また、網膜を引っばっている増殖膜を切り取ります。

